



## ETAT DESCRIPTIF ET CONDITIONS DE LOCATION

### 1. Renseignements administratifs

#### Camping des Barolles

88 avenue Foch  
69230 St Genis Laval

Tel/Fax : 04 78 56 05 56  
e-mail : [contact@campingdesbarolles.fr](mailto:contact@campingdesbarolles.fr)  
Web: [www.campingdesbarolles.fr](http://www.campingdesbarolles.fr)

Date d'ouverture : ouvert toute l'année

Heures d'arrivée : 15h

Heures de départ : 11h

Catégorie (nombre d'étoiles) : 2

Classement : 30 emplacements loisirs et 15 emplacements tourisme selon arrêté préfectoral de classement en date du 26 janvier 1996.

N° SIRET : 347 723 934 00019

### 2. Renseignements généraux

#### • Situation géographique

Ville la plus proche : St Genis Laval 1 km / Lyon 7 km

Gare SNCF la plus proche : Brignais 2 km / Oullins 5 km / 7 km (Lyon Perrache).

Gare routière la plus proche : 7 km (Lyon Perrache)

Commerces les plus proches : 1 km (Centre commercial)

Aéroport le plus proche : Lyon St Exupéry 20 km

Gendarmerie : 300 m

Hôpital : Lyon Sud 2 km

#### • Environnement

Caractéristiques locales remarquables : camping situé aux portes de Lyon dans un cadre verdoyant. Nombreux transports en commun. Commerces à proximité.

Informations pratiques. – Transports en commun à partir du camping :

- ⇒ Lignes de bus C10, 17, 78 et 88
- ⇒ Ligne de métro B avec correspondance

Tarifs : - Ticket à l'unité : 1,90 € (tickets vendus à la réception)

- Ticket Liberté 1 jour : 6,00 €

Coordonnées des services de transports locaux (TCL) :

ALLO TCL: 0820 42 7000

[www.tcl.fr](http://www.tcl.fr)

Equipements communs situés sur le camping :

- Epicerie
- Bar
- Laverie
- wifi



### 3. Descriptif de l'hébergement loué

Type d'hébergement : résidence mobile de loisirs

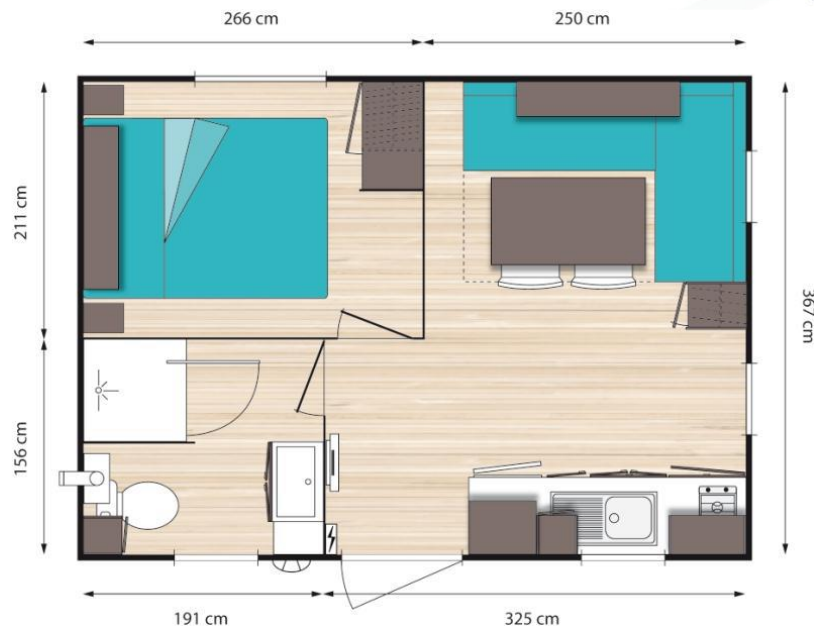
Ancienneté de l'hébergement : acquis neuf en 2009

Surface de l'hébergement : 20m<sup>2</sup> + 10 m<sup>2</sup> de terrasse

Capacité maximale en nombre de personnes : 4 personnes

Hébergement accessible aux personnes handicapées : non





#### Chambres :

- 1<sup>ère</sup> chambre : 1 lit double ou 2 lits simples, 2 couvertures, 2 oreillers
  - Salon / 2<sup>ème</sup> chambre : 1 canapé convertible (lit double), 1 couverture, 2 oreillers,
- Remarque : nous fournissons systématiquement les alèses, les draps housses et les taies d'oreiller. Il vous incombe de venir avec vos draps. En saison hivernale, nous fournissons en plus une couette avec sa housse.

Cuisine : batterie de cuisine, vaisselle, plaque de cuisson gaz, four à micro-ondes, cafetière et bouilloire électrique

Sanitaires : douche, lavabo, WC (non séparés)

#### Equipements complémentaires :

- 3 convecteurs électriques
- salon de jardin (disponible printemps / été)
- possibilité de louer en supplément des kits enfants (lit, chaise, poussette)
- possibilité de louer en supplément les draps et/ou linge de toilette
- terrasse de 10m<sup>2</sup>
- 1 place de parking réservé devant le mobilhome. En cas de besoin un emplacement de parking supplémentaire est réservé.

#### 4. Tarifs et modalités de location

La remise des clés se fait entre 15h et 18h30. Les clients doivent libérer le locatif avant 11h00.

Frais de réservation et assurance annulation : aucun.

Restrictions diverses : interdiction de fumer dans les mobilhomes et les parties communes du camping, les animaux sont interdits dans les locatifs peu importe la taille.

La télévision et le wifi sont inclus dans le prix de la location.

Un acompte de 30%, pour arrhes et dédit est nécessaire à la réservation. Deux cautions vous seront demandées : 410€ pour le mobilier et 90€ pour le ménage. Les taxes de séjour sont en supplément (0€22/nuit/personne).

Toutes les charges (eau, gaz et électricité) sont incluses.

LOCATION MOBILHOME	
Nuit (minimum 2 nuits)	70€00 / nuit (1 à 2pers.) + 15€00 / nuit / personne supplémentaire
Semaine	230€00 pour 1 personne
	280€00 pour 2 personnes
	310€00 pour famille (couple avec enfants)
	390€00 pour 3 personnes
	440€00 pour 4 personnes

#### 5. Tarifs des suppléments

SUPPLEMENTS	
Location Draps	8€00 / lit
Kit bébé (lit + chaise + poussette)	15€00
Kit linge (draps + serviettes)	11€00
Ménage	90€00





## INVENTAIRE

## REGLES DE FONCTIONNEMENT

Equipement cuisine / séjour			
Couteaux à viande	6	Sauteuse avec couvercle	1
Couteaux	6	Poêle	1
Fourchette	6	Faitout + couvercle	1
Cuillère à soupe	6	Casserole + couvercle	1
Cuillère à café	6	Passoire	1
Range couvert	1	Plat pyrex	2
Doseur	1	Entonnoir	2
Presse ail	1	Boîtes plastiques + couvercles	4
Ouvre boîte	1	Saladiers plastiques + couvercles	3
Econome	1	Grand saladier	1
Ciseaux	1	Planche à découper	2
Ustensiles de cuisine	5	Dessous plat liège	3
Râpe	1	Essoreuse à salade	1
Tire-bouchon caviste	1	Verre doseur	1
Couteaux de cuisine	3	Broc à eau	1
Louche métal	1	Egouttoir	1
Cuillère bois	1	Assiette plate	6
Verre à vin	6	Assiette creuse	6
Verre à eau	6	Assiette à dessert	6
Bol	6	Etendage	1
Tasse	6	Lavette microfibre	2
Plateau	1	Serpillère microfibre	1
Cafetière électrique	1	Cuvette + seau	1
Bouilloire électrique	1	Balai + pelle	1
Four micro-onde + cloche cuisson	1	Paillason	1
Poubelles	3	Tapis d'entrée	1
Equipement Chambre			
Lit + alèse + drap house	1 à 2	Couverture polaire	2
Cintres	8	Oreiller + protection + taie	2 à 4
Equipement Salle d'eau			
Tapis de sol	1	Brosse wc	1
Equipement Extérieur			
1 Table + 4 chaises de jardin	1	Pied + parasol	1

### 1. Avant votre arrivée (Réservation)

- renvoyez le contrat de location dûment rempli et accompagné d'un acompte de 30% pour arrhes et dédit. (CB ou virement).
- un état descriptif vous sera remis.

### 2. A votre arrivée sur le camping :

- vous réglerez le solde du séjour et fournirez les cautions (empreintes CB).

### 3. Pendant votre séjour :

- il est de votre responsabilité de faire un état des lieux lors de votre installation (Cf Fiche d'inventaire), si quelque chose venait à manquer vous devez tout de suite en informer un responsable du camping. Toute contestation lors de votre départ ne pourra être prise en compte.
- merci de signaler tout dysfonctionnement à la réception.
- il est interdit de fumer à l'intérieur du mobilhome.
- les animaux sont interdits dans les locatifs peu importe la taille de l'animal.

### 4. A votre départ du mobilhome :

- un état des lieux sera effectué avec un responsable du camping pendant les horaires d'ouverture de la réception. Tout objet manquant ou détérioré vous sera facturé.
- vous devez rendre le mobilhome dans le même état qu'il vous a été confié, si ce n'était pas le cas votre caution pour le ménage de 90€ vous sera débitée. Il vous incombe donc de faire le ménage intégralement et correctement avant votre départ.

### 5. Divers :

- tout séjour entamé est dû même en cas de départ anticipé du client.
- l'acompte sera restitué pour toute annulation signifiée au moins 3 semaines avant l'arrivée, dans le cas contraire l'acompte sera perdu.
- la caution donnée à votre arrivée ne sera pas encaissée. Si lors de l'état des lieux de fin de séjour rien n'est à signaler elle vous sera restituée en intégralité immédiatement ou dans les jours qui suivent. Dans le cas contraire, votre caution servira à payer les dégâts constatés.
- Faîtes un geste pour l'environnement : pensez donc à faire fonctionner les convecteurs au minimum lors de votre absence durant la période hivernale par exemple.

